

SOLUTIONS ET SERVICES POUR L'ASSAINISSEMENT AUTONOME ET LA RÉUTILISATION DES EAUX ET BOUES



Évoluons ensemble vers une gestion de l'eau à la parcelle





NOUS SOMMES

Professionnels du cycle de l'eau :
solutions et services pour l'assainissement autonome et la
réutilisation des eaux usées traitées et des boues (REUT/REUSE).

- *Concepteur, fabricant et distributeur français depuis 1987 : microstations d'épuration, filtres compacts, solutions de phytoépuration, réutilisation des eaux usées traitées et des boues, postes de relevage.*
- *Membre d'un groupe de sociétés partenaires, dédié à l'assainissement des eaux usées : STOC Environnement (Assainissement Non Collectif), NEVE Environnement (Assainissement Semi-Collectif), AMI Assainissement (entretien, maintenance), AQUA Assainissement (composants, pièces détachées...).*
- *Adhérent IFAA et membre de commission AFNOR (élaboration des normes).*
- *Acteur engagé du développement durable :*
 - › *Label Aquaplus,*
 - › *Trophée de l'économie circulaire.*
- *Solutions de gestion de l'eau à la parcelle en projet.*



NOUS PROPOSONS

1.

Les différentes solutions d'assainissement, de traitement et de réutilisation des eaux usées domestiques et des boues, de l'assainissement individuel aux petits collectifs et semi-collectifs.

- **Conception de solutions d'assainissement autonome et de réutilisation des eaux usées traitées et boues (REUT/REUSE)**

- **Spécialiste de l'Assainissement Non Collectif (ANC) et produits associés :**

- › Assainissement Non Collectif (ANC) de 1 à 20 Équivalents-Habitants (EH)
STOC Environnement,
- › Assainissement Semi-Collectif (ASC) de 20 à 600 EH
Neve Environnement,
- › Gamme REUSE : réutilisation des eaux usées traitées et des boues, rétention - infiltration - restitution, récupération des eaux de pluie...
- › Relevage : gamme complète de postes et pompes, coffrets de commande avec alarme .

- **Fabrication et montage des équipements**



2.

Tous les services d'accompagnement grâce au réseau d'Assainistes et à nos partenaires pour l'entretien, le SAV et les pièces détachées (avant, pendant et après la vente).

- **Accompagnement, conseil et suivi tout au long du processus d'acquisition jusqu'à la mise en service**
- **Maintenance des installations (Ami Assainissement)**
- **Fournitures de composants, pièces détachées, produits compatibles assainissement, dispositifs anti-odeurs (AQUA Assainissement)...**

NOS ATOUTS

- **Le Réseau d'Assainistes**

- › Couverture nationale à travers un réseau d'Assainistes, répartis en France et Outre-Mer, un interlocuteur dédié dans chaque département.
- › Compétence des équipes : réseau intégré d'Assainistes experts, formés chez STOC Environnement (programme de formation annuel), en adéquation avec notre charte Services (accompagnement global).
- › Proximité géographique pour plus de réactivité aux demandes et dans le suivi (chantier et maintenance + réseau AMI Assainissement).

- **Des solutions de traitement des eaux usées et de REUSE, du particulier au semi-collectif**

- › Une offre adaptée aux besoins du client (filière compacte ou ultra-compacte).
- › Gamme la plus large de l'ANC, solutions de dernière technologie dans chaque filière.
- › Filtres compacts, microstations, filtre à sable végétalisé/phytoépuration.
- › Les produits associés : gamme relevage, réutilisation, rétention, infiltration.

- **Une offre de services complète pour la tranquillité de nos clients**

- › Gestion globale du dossier de l'étude jusqu'à la réception et à la maintenance/pièces détachées.
- › Accompagnement avant, pendant et après la vente.
- › La Charte Services STOC sur le terrain : l'Assainiste apporte à son client professionnel (et au particulier) :
 - / la sérénité : avant, pendant et après la vente et l'installation,
 - / la dynamique : apport de contacts et donc de CA, prix d'achat attractif.

- **Les compétences de l'équipe permanente du siège (Cluny) et de nos partenaires au sein du Groupe**

NOTRE ENGAGEMENT ENVIRONNEMENTAL : LABEL AQUAPLUS

Acteur de l'eau, STOC Environnement est engagée dans une démarche de développement durable et de respect de l'environnement et contribue activement à la préservation et l'amélioration de la qualité de l'eau et des milieux grâce aux procédés, infrastructures et équipements mis en œuvre.

- *Le Label AQUAPLUS garantit cet engagement et une démarche collective de qualité et de management environnemental.*
- *AQUAPLUS est un gage de professionnalisme et de qualité dans le domaine de l'ANC.*

NOS ASSAINISTES ET LA CHARTE SERVICES DE STOC ENVIRONNEMENT

ACCOMPAGNEMENT EN AMONT

- Visite préalable de l'Assainiste sur le lieu du projet (rdv prospect).
- Conseil pour le choix de la filière, d'un BE, d'un installateur :
 - > L'Assainiste connaît toute la gamme STOC Environnement,
 - > Il présente les produits associés à la gamme (relevage, Reut/Reuse,...),
 - > Il connaît les principales solutions concurrentes et conseille « avec discernement »,
 - > Il connaît la législation de base.
- Décryptage de l'étude de sol.
- Accompagnement de l'installateur en amont.
- Accompagnement chez l'utilisateur final.





ACCOMPAGNEMENT PENDANT ET APRÈS LA VENTE

- Livraison sur chantier ou dépôt de l'installateur.
- Suivi de l'installation.
- Préparation dispositif et fournitures.
- Mise en service.
- Entretien/dépannage.
- Logistique (commandes, transport, stockage déporté, etc).
- SAV.
- L'Assainiste reste le contact de l'installateur et de l'utilisateur pour les dispositifs installés.
- Partenariat privilégié AMI Assainissement et AQUA Assainissement.

Réglementation en vigueur

Jusqu'à 20 EH : Arrêté du 7 septembre 2009, modifié par l'arrêté du 7 mars 2012, fixant les prescriptions techniques applicables aux installations d'assainissement non collectif de moins de 20 EH.

Au-delà de 20 EH : Arrêté du 21 juillet 2015 relatif aux systèmes d'assainissement collectif et aux installations d'assainissement non collectif, à l'exception des installations d'assainissement non collectif recevant une charge brute de pollution organique inférieure ou égale à 1,2 kg/j de DBO5.

Contrôle de l'ANC : Arrêté du 27 avril 2012 relatif aux modalités de l'exécution de la mission de contrôle des installations d'assainissement non collectif.



NOS PRODUITS

LES SOLUTIONS D'ASSAINISSEMENT NON COLLECTIF

- **BRIO Evolution**

Filtre compact (5, 6, 8, 12, 16, 20 EH)

Agrément 2017-007



- › Solution monocuve (jusqu'à 8 EH)
Option relevage/IRRIGO Evolution
- › Sans électricité – éligible au PTZ (sauf en cas de relevage)
- › Agréé pour l'intermittence (résidences secondaires)
- › Média pérenne et lavable au jet d'eau si besoin
- › Simple de conception et robuste avec ses renforts spécifiques (PEHD)
- › Agréé pour pose en présence de nappe phréatique : renforts structurels en série et kit spécifique en cas de besoin (selon étude filière)
- › Faible hauteur < 1,58 m ; ultra compact < 5 m² d'emprise au sol (5 EH)
- › Maniable & simple à poser < 220 kg (5 EH)



- **FLUIDO Evolution***

Microstation (4, 5, 6 EH ; 8, 10 EH en 2020)

Agrément 2017-010



- › Monobloc & ultracompacte
- › Construction PEHD et inox : inaltérable et résistante à la corrosion
- › Robuste et légère
- › Réhausses étanches & découpables
- › Gravitaire - entrée et sortie haute : aucune pompe de relevage à prévoir
- › Consommation d'énergie minimale inférieure à 1 kWh / jour
- › Fiable - sans électronique : aucun coffret de commande à programmer et à entretenir
- › Plug & Play : prête à poser et à mettre en service
- › Pose en toutes conditions de terrain

* FLUIDO Evolution est le nom commercial de la microstation FLUIDIFIX



NOS PRODUITS

LES SOLUTIONS D'ASSAINISSEMENT NON COLLECTIF

- **OXY 5 Evolution***

Microstation

Agrément 2011-012



- › Pas de ventilation secondaire
- › Ultra économique compte tenu de sa simplicité
- › Pose en 1 journée
- › Simple de conception et robuste (PEHD)
 - ultra compacte : moins de 3,75 m² d'emprise au sol
- › Maniable : 200 kg ; simple à poser
- › Pas de dégagement d'odeur

* OXY 5 Evolution est le nom commercial de l'EPURALIA 5



- **AUTOEPURE**

Filtre à sable végétalisé/phytoépuration (5, 8, 10, 15, 20 EH)

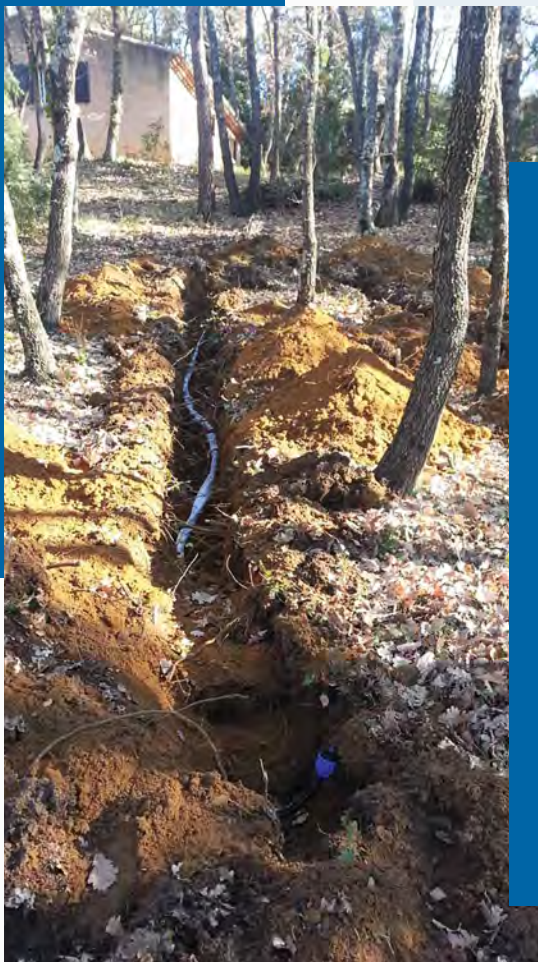
Agrément 2011-004 et 2012-013



- › Innovant et rustique : première filière plantée de roseaux agréée – 100% naturelle
- › Pas de colmatage
- › Gain de place par rapport au filtre à sable
- › Dispositif agréé pour fonctionnement intermittent
- › Réutilisation des eaux traitées en irrigation souterraine
- › Intégration paysagère
- › Coût de maintenance réduit
- › Éligible au Prêt à Taux Zéro (tant qu'en vigueur)
- › Pas d'eau en surface, pas de clôture
- › Excellent rendement épuratoire



NOS PRODUITS



- **IRRIGO Evolution**

Gamme REUSE- REUT

- › Économie d'eau : réutilisation des eaux usées traitées pour l'irrigation souterraine des végétaux d'ornement
- › Réutilisation de l'eau en toute sécurité
- › Solution particulièrement adaptée aux sols à perméabilité très faible
- › Mise en place simple et rapide
- › Installation facile, terrassement réduit
- › Solution économique



- **Systeme de gestion des boues** (lit planté de roseaux)

Gamme REUSE- REUT

- › Augmentation de la durée de stockage des boues
- › Déshydratation des boues liquides (réduction des déchets à la source)
- › Obtention d'un produit fini de qualité « compost »

- **Autres produits**

Gamme REUSE- REUT

- › Rétention-dispersion
- › Infiltration par accumulation – restitution
- › Récupération des eaux de pluie
- › Réutilisation des boues

LE RELEVAGE

Postes de relevage monopompe et double pompe

- › Postes eaux claires
Système avec canne de refoulement, clapet boule et vanne, diamètre 40 mm
- › Postes eaux chargées
Système avec canne de refoulement, clapet boule et vanne, diamètre 63 mm
- › Postes eaux chargées avec barre de guidage
Système avec pied d'assise et barre de guidage et clapet boule, diamètre 63 mm

Pompes

- › Pompes eaux claires, passage 40 mm
- › Pompes eaux chargées, passage 50 mm
- › Pompes eaux chargées, passage 50 mm
- › Pompes eaux chargées, dilacératrices
- › Pompes eaux chargées, passage 65 mm

Gammes de regards

- › Regard répartition, hauteur 30 cm à fond bombé
- › Regard répartition et bouclage, hauteur 60 cm à fond plat
- › Regard de collecte, hauteur 120 cm à fond plat
- › Réhausse ajustable, hauteur 60 cm
- › Réhausse vissable et ajustable, hauteur 60 cm, sécable tous les 5 cm



NOS PRODUITS

LES SOLUTIONS D'ASSAINISSEMENT SEMI-COLLECTIF

- Gamme OXY

Microstation (de 20 à 70 EH)

- › Ultra économique, compte tenu de sa simplicité
- › Solution pour la construction de la maison ou la réhabilitation d'un Assainissement Semi-Collectif (ASC)
- › Solution technique maîtrisée depuis plus de 25 ans
- › Simple de conception et robuste (PEHD)
- › Ultra compacte : peu d'emprise au sol
- › Maniable et simple à poser
- › Pas de dégagement d'odeur



- Gamme BIOXYFIX

Microstation (jusqu'à 600 EH)

- › Solution pour la construction ou la réhabilitation d'un Assainissement Semi-Collectif (ASC)
- › Installation compacte : de 50 à 170 m²
- › Conception simple et robuste
- › Simplicité de pose
- › Pas d'impact visuel
- › Absence de nuisances olfactives
- › Réglages des cycles par automate de gestion
- › Fabrication sur demande : adaptable / personnalisable

- **HYBRIDO**

Microstation + phytoépuration



- › Étude préalable sur mesure incluse dans l'offre
- › Gain de place (emprise foncière réduite)
- › Installation compacte : de 50 à 170 m²
- › Possibilité de réutiliser l'eau en irrigation
- › Réduction du volume des boues, économie sur les vidanges et entretien réduit
- › Pas d'impact visuel
- › Suivi, analyses des rendements
- › Assistance et formation au fonctionnement, à l'utilisation et l'entretien
- › Sans odeurs
- › Délais de réalisation des travaux rapides
- › Performances garanties



LA CHARTE SERVICES STOC

Les SERVICES STOC - Un des fondamentaux de l'entreprise.

L'Assainiste apporte à son client professionnel (et au particulier) :

- la sérénité : avant, pendant et après la vente et l'installation
- la dynamique : apport de contacts et donc de CA, prix d'achat attractif, etc.

1. SÉRÉNITÉ

- SÉRÉNITÉ - ACCOMPAGNEMENT EN AMONT

› Décryptage de l'étude de sol

› Aide à la vente du dispositif

› Conseil pour le choix de la filière, d'un BE, d'un installateur, etc. :

- / L'Assainiste connaît toute la gamme STOC Environnement
- / Il présente les produits associés à la gamme (relevage, Reuse...)
- / Il connaît les principales solutions concurrentes
- / Il connaît la législation de base
- / L'Assainiste conseille « avec discernement »

› Accompagnement chez le client

- SÉRÉNITÉ - ACCOMPAGNEMENT APRÈS LA VENTE

› Livraison et suivi de l'installation

› Suivi de chantier

› Mise en service

› Entretien/dépannage (AMI Assainissement et AQUA Assainissement)

- SÉRÉNITÉ - ACCOMPAGNEMENT (AUTRE)

› Dossier administratif

› Aide au chiffrage

› Expérience et références :

- / Savoir attirer l'attention sur les situations particulières
- / Rappeler à l'installateur ce qu'il devra faire

2. DYNAMIQUE

DYNAMIQUE - ACCOMPAGNEMENT EN AMONT

› Apport de contacts pour le partenaire PRO – Augmentation du CA installateurs

› Aide à la vente du dispositif

› « Ambassadeur » du terrassier : l'Assainiste l'aide à voir ses avantages / concurrence

- DYNAMIQUE - ACCOMPAGNEMENT APRÈS LA VENTE

› L'Assainiste est l'interlocuteur de l'installateur pendant le chantier et de l'utilisateur après la mise en service :

- / Il prête une assistance téléphonique en cas de dysfonctionnement ou panne (dépannage de 1^{er} niveau)
- / Il est le référent du terrassier pour une installation

› Logistique :

- / Préparation du dispositif et des fournitures (câbles, raccords... : solution « prête »)
- / Prise en charge de la commande
- / Expédition
- / Mise à disposition/livraison (au dépôt de l'Assainiste ou de l'installateur)
- / L'Assainiste est vigilant/réaliste sur les délais de livraison

› Entretien : partenariat privilégié avec AMI Assainissement

- / Contrat d'entretien
- / Dépannage
- / Carte privilège, etc.

› SAV : Partenariat privilégié avec Aqua Assainissement

- / Pièces détachées
- / Produits compatibles Assainissement
- / Pack accueil, etc.

› Visibilité

- / Sur annuaire ou site
- / Réseaux sociaux

› Pack accueil AQUA Assainissement : pièces détachées à tarif préférentiel

› Carte Privilège AMI Assainissement : remise sur intervention ou contrat





ZA du Pré St Germain – 7 rue Robert Lenfant, 71250 CLUNY

Tél. 04 94 27 87 27 – Fax. 04 94 27 87 28

contact@stoc-environnement.fr

www.stoc-environnement.fr

