

**CATALOGUE**



***FAST***  
**GROUPE CLAIRE**

# Innover pour un meilleur rendement des réseaux

## La société FAST GmbH

Fondée en 1985 par Hans-Peter KARLE et Rainer RIEHLE, **FAST** est spécialiste des solutions de recherche de fuites sur les réseaux d'eau.

Reconnue pour son savoir-faire technologique, la société conçoit, développe et fabrique en Allemagne des équipements fiables et innovants pour réduire les pertes d'eau.

**FAST** commercialise avec succès en Allemagne et à l'international, dans plus de 30 pays. Elle assure la maintenance de ses équipements et un service optimal dans le monde entier, avec un réseau de distributeurs partenaires.

**FAST** met son expertise au service de ses clients en proposant des séminaires de formation et des prestations de détection de fuites et canalisations grâce à son véhicule d'intervention.

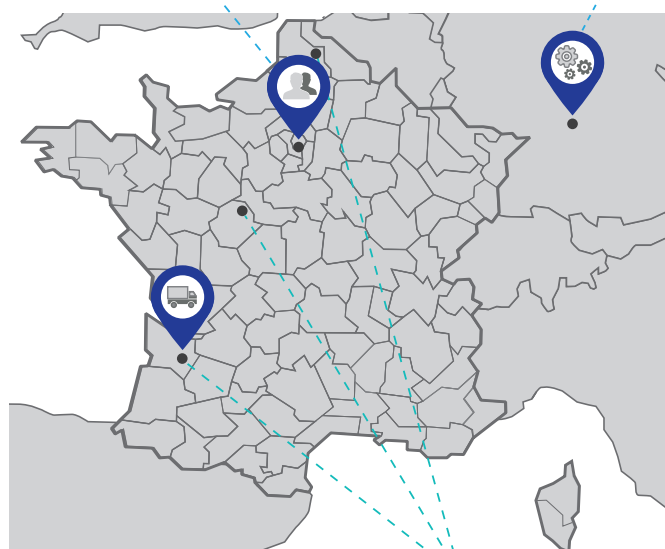
La société **FAST** fait partie du Groupe Claire qui fournit des équipements pour les réseaux d'eau potable (branchement, raccordement, comptage et son environnement, suivi et pilotage) et des systèmes de comptage gaz pour l'industrie. Il regroupe les sociétés Sainte-Lizaigne, V.V.Electronic, Hydroméca, DLC-Menesson qui emploie plus de 190 collaborateurs et réalise un chiffre d'affaires de plus de 55 M€.



**FAST**  
GROUPE CLAIRE

Réseau de formation en conditions réelles

Conception, fabrication des équipements pour la recherche de fuites sur les réseaux



DISTRIBUTEURS INTÉGRÉS FAST



3 agences commerciales en France  
12 technico-commerciaux  
1 responsable produits FAST

## Chiffres clés :

- ✓ 28 collaborateurs
- ✓ Plus de 30 ans de savoir-faire technologique
- ✓ 3 M€ de CA par an
- ✓ Présence internationale dans plus de 30 pays

François VANNESTE  
Tél. 06 30 71 78 02  
francois.vanneste@hydromeca.eu



## Les solutions FAST

FAST fournit aux exploitants de réseau des solutions pour...

### PRÉLOCALISER, CORRÉLER, LOCALISER LES FUTES :

- Système de surveillance de parcs : **BIDI LOGGERS AZ**
- Appareils de prélocalisation de fuites compacts : **AQUA M40, AQUA M50**
- Solution universelle de recherche de fuites en mode acoustique et gaz traceur : **AQUA M300** et accessoires (microphone, canne d'écoute, sonde de détection H2...)
- Corrélateurs polyvalents ou spécifiques : **LOKAL 400, LOKAL 200PC**
- Solution adaptée aux réseaux plastiques : **PIPEMIC**

### DÉTECTER LES RÉSEAUX :

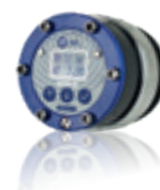
- Détecteur de canalisations **PWG**
- Détecteur de masses métalliques (conduites métalliques, bouches à clés, carrés de vannes) **MD 100**

### MESURER :

- Enregistreur de pression **DRULO**
- Enregistreur de débit **ZM**

### PILOTER :

- Système d'Équipement Numérique de Supervision et d'Évaluation **SENSE**
- Plateforme de supervision **WATERCLOUD**
- **VÉHICULES SUR-MESURE**, équipés pour l'intervention et la surveillance opérationnelle du réseau d'eau



# Le réseau d'adduction d'eau, un patrimoine collectif à préserver.

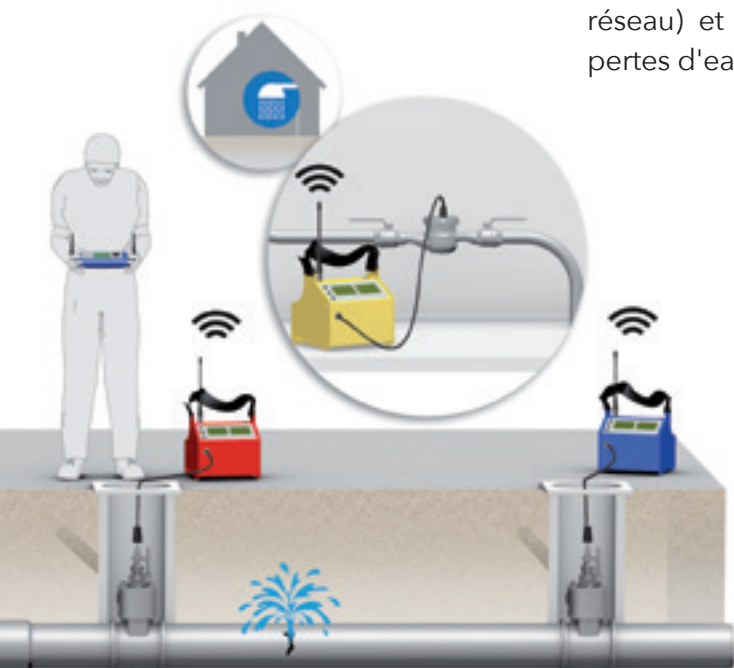
Le réseau d'adduction d'eau en France, c'est :

- ✓ Un réseau de 940 000 km
- ✓ 22% de perte d'eau de la production à la consommation
- ✓ 1,3 milliards de m<sup>3</sup> d'eau perdue dans les fuites chaque année
- ✓ Un réseau vieillissant dont 50% a plus de 40 ans
- ✓ Un réseau insuffisamment renouvelé : 0,6% chaque année

Les pertes d'eau représentent des enjeux économiques et de ressources importants.

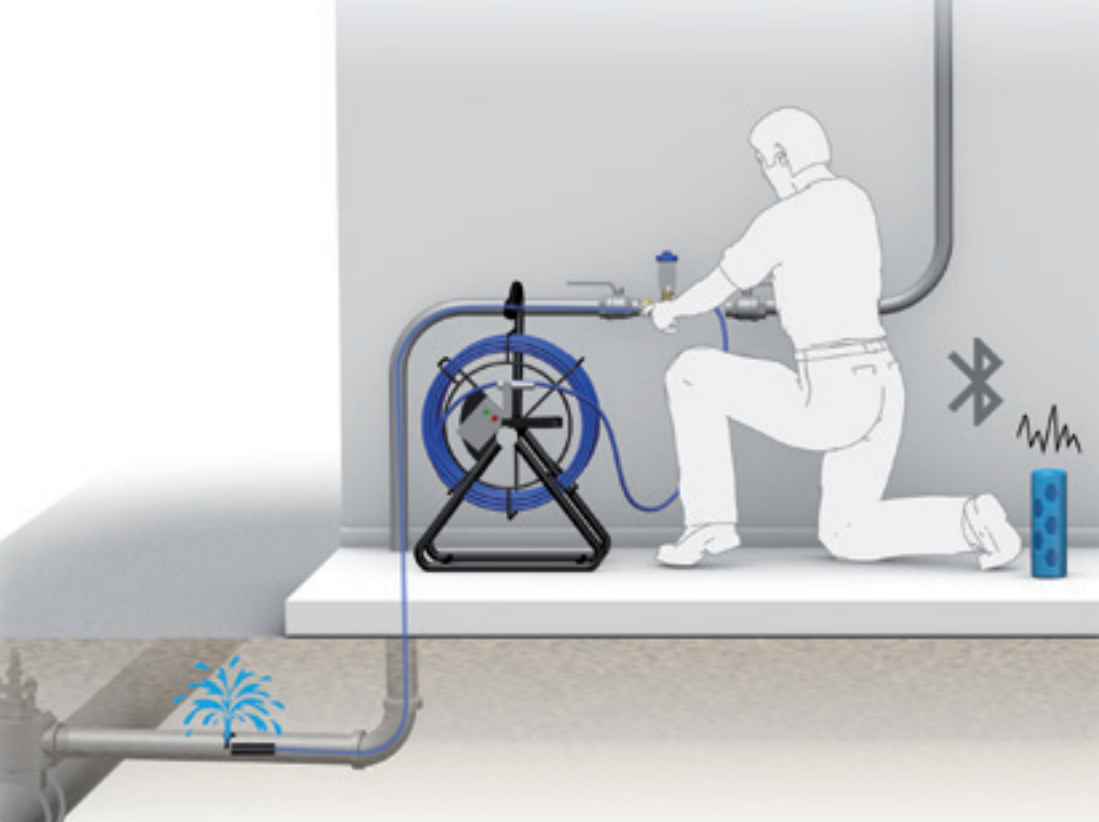
Les fuites d'eau ont des conséquences sur les coûts d'exploitation (consommation et production d'eau élevées, frais de production élevés, heures supplémentaires imprévisibles, augmentation des astreintes), sur la santé (risque de pollution bactériologique) et pour les usagers (service perturbé, dégâts des biens publics et privés, perturbation du trafic, risque de pénurie en cas d'incendie ou de canicule).

La recherche active de fuites, au même titre que la gestion patrimoniale (réhabilitation ou renouvellement des composants du réseau) et la rapidité d'intervention permettent de limiter les pertes d'eau et de préserver le patrimoine collectif.



L'investissement dans un équipement fiable et complet de recherche de fuites est rapidement amorti par les exploitants. Cela contribue à l'amélioration des rendements de réseaux des collectivités et à la qualité du service délivrée aux usagers.





## LES MÉTHODES DE RECHERCHE DE FUTITES

L'évaluation des pertes et la localisation précise des fuites nécessite la mise en place d'une démarche progressive et organisée :

- ✓ La connaissance du réseau (cartographie détaillée...)
- ✓ Sa sectorisation (création de zones de mesure de débits)
- ✓ La détection de fuites (prélocalisation, corrélation puis localisation précise)

### Un dispositif de formation sur-mesure

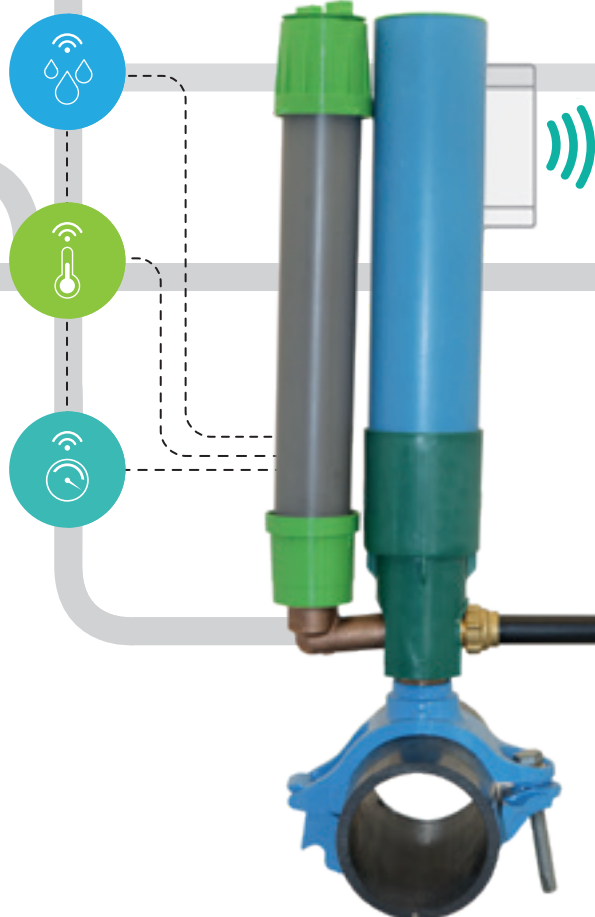
Ouvert à tous les exploitants, opérateurs, chercheurs de fuites, bureaux d'études, Hydroméca est équipé d'un dispositif pour la connaissance théorique et pratique de la recherche de fuites et des produits **FAST** :

- un show-room et des salles dédiés à la formation et à la démonstration des produits
- un réseau extérieur sur un espace de 600 m<sup>2</sup>, en conditions réelles, pour réaliser des ateliers, exercices de détection et de localisation de fuites, et assurer un accompagnement personnalisé et un apprentissage efficace des produits.



# sense

SYSTÈME D'ÉQUIPEMENT NUMÉRIQUE DE SUPERVISION ET D'ÉVALUATION



*Supervisez votre réseau  
par un point d'accès unique*

Réseaux d'eau performants et efficaces



Coûts d'intervention et de maintenance minimisés



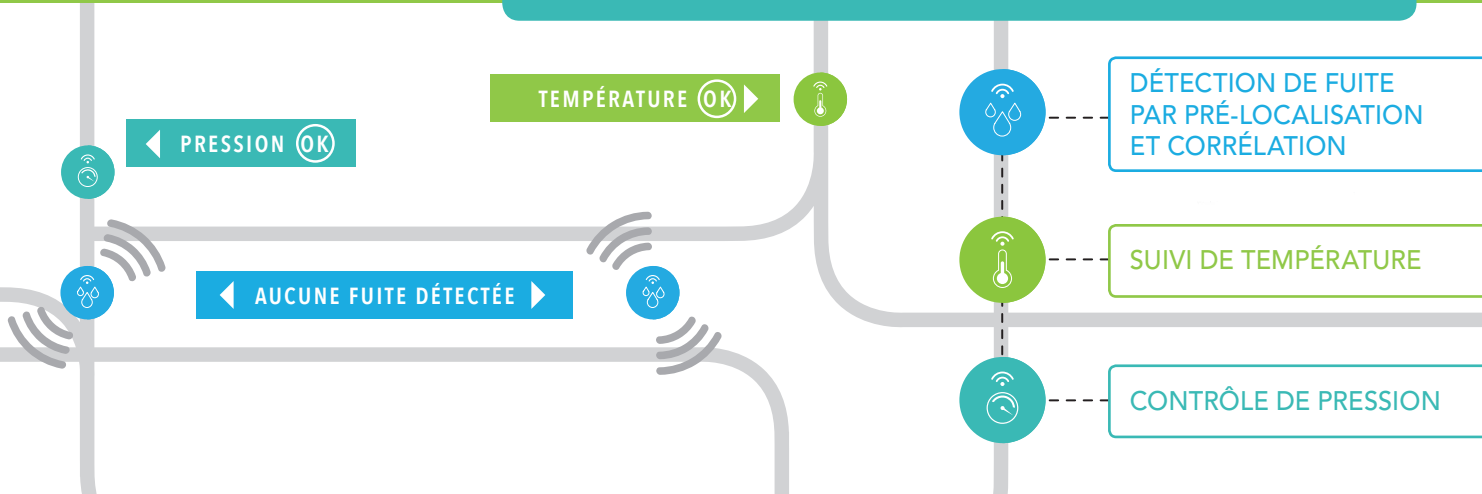
Gestion optimale du réseau au quotidien...



... et des investissements



## UN ÉQUIPEMENT DE SURVEILLANCE MODULABLE



## UNE GESTION À DISTANCE DE VOTRE PATRIMOINE RÉSEAU



Traitement des données  
plateforme web Watercloud

Transmission radio  
longue distance GSM

**FIABILITÉ**

**PERFORMANCE**



Relevé d'informations et  
télécorrélation via tablette  
Application iOS & Android

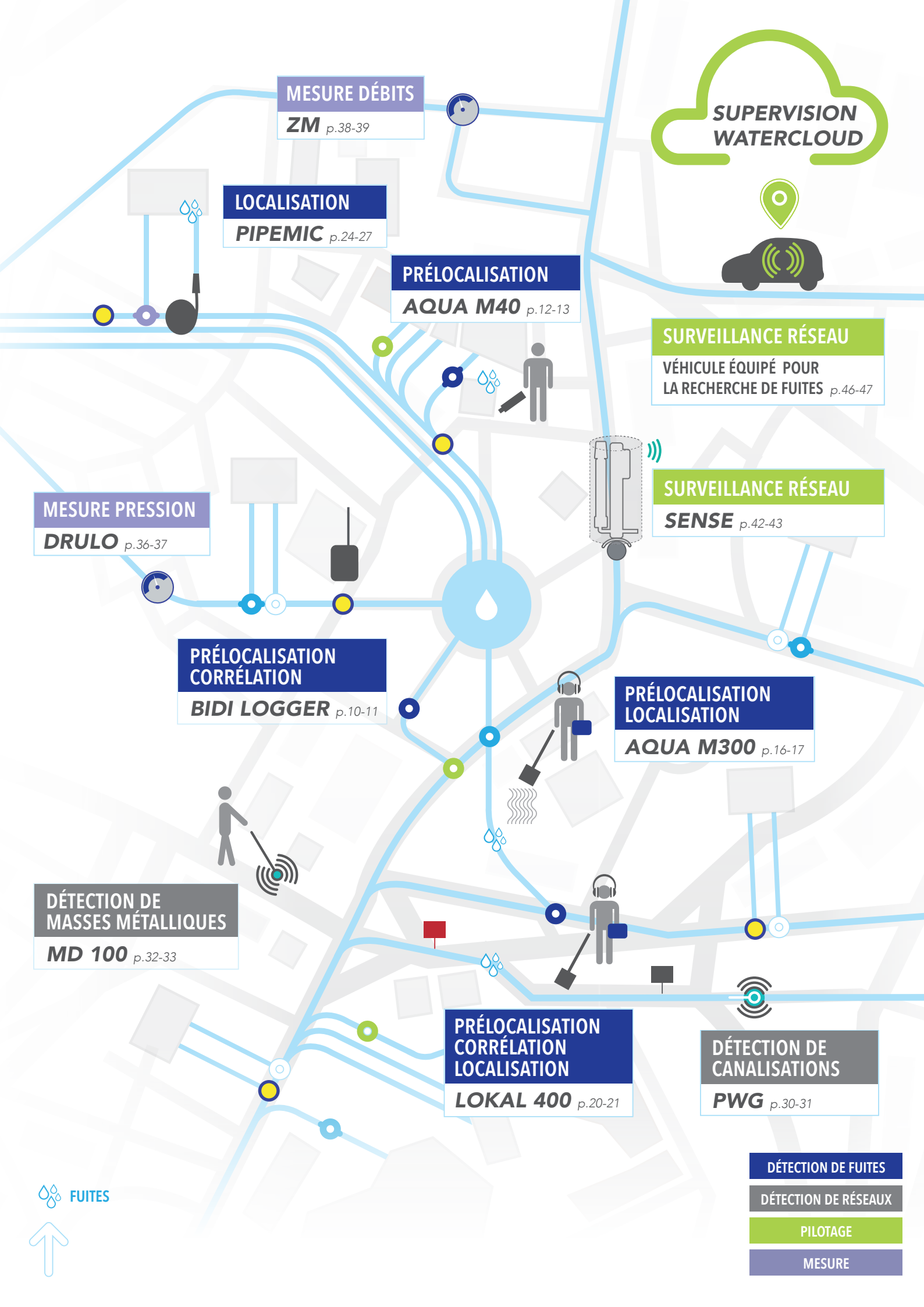
**POLYVALENCE**

Équipement de détection de fuites  
et de collecte de données  
(multi-capteurs interchangeables)

## SOMMAIRE

<b>DÉTECTION DE FUITES</b>	<b>8 à 27</b>
■ Bidi logger AZ	10 - 11
■ Aqua M40	12 - 13
■ Aqua M50	14 - 15
■ Aqua M300	16 - 17
■ Aqua M100	18 - 19
■ Lokal 400	20 - 21
■ Lokal 200 PC	22 - 23
■ PipeMic M	24 - 25
■ PipeMic XL / XXL	26 - 27
<b>DÉTECTION DE RÉSEAUX</b>	<b>28 à 33</b>
■ PWG 2	30 - 31
■ MD 100	32 - 33
<b>MESURE</b>	<b>34 à 39</b>
■ Drulo III	36 - 37
■ ZM	38 - 39
<b>PILOTAGE</b>	<b>40 à 47</b>
■ SENSE	42 - 43
■ Watercloud	44 - 45
■ Water test van	46 - 47





**MESURE DÉBITS**  
**ZM** p.38-39

**LOCALISATION**  
**PIPEMIC** p.24-27

**PRÉLOCALISATION**  
**AQUA M40** p.12-13

**SUPERVISION**  
**WATERCLOUD**

**SURVEILLANCE RÉSEAU**  
**VÉHICULE ÉQUIPÉ POUR LA RECHERCHE DE FUITES** p.46-47

**SURVEILLANCE RÉSEAU**  
**SENSE** p.42-43

**MESURE PRESSION**  
**DRULO** p.36-37

**PRÉLOCALISATION CORRÉLATION**  
**BIDI LOGGER** p.10-11

**PRÉLOCALISATION LOCALISATION**  
**AQUA M300** p.16-17

**DÉTECTION DE MASSES MÉTALLIQUES**  
**MD 100** p.32-33

**PRÉLOCALISATION CORRÉLATION LOCALISATION**  
**LOKAL 400** p.20-21

**DÉTECTION DE CANALISATIONS**  
**PWG** p.30-31

**DÉTECTION DE FUITES**

**DÉTECTION DE RÉSEAUX**

**PILOTAGE**

**MESURE**



## 3 étapes pour détecter les fuites :

### LA PRÉLOCALISATION :

C'est l'identification des zones suspectes du réseau avec :

- le système de surveillance et l'installation provisoire ou permanente de loggers (BIDI Loggers AZ)
- les appareils de détection compacts (AQUA M40, AQUA M50)
- la solution universelle d'identification de fuites par méthode acoustique et au gaz traceur (AQUA M300, canne d'écoute, microphone et sonde de détection H2)
- la solution traditionnelle d'écoute acoustique (AQUA M100, canne d'écoute et microphone)

### LA CORRÉLATION :

C'est la localisation rapide de la zone de fuite.

- Le corrélateur polyvalent (LOKAL 400)
- Le corrélateur dédié à un usage intensif (LOKAL 200 PC)

### LA LOCALISATION PRÉCISE :

C'est la confirmation du point de fuite à l'aide d'accessoires d'écoute au sol.

- La solution de localisation des fuites (AQUA M300 et cloche d'écoute...)
- La solution adaptée aux réseaux plastiques pour localiser simplement la fuite (PIPEMIC)



# DÉTECTION DE FUITES

# **BIDI LOGGER AZ**

Loggers, transmetteur, application smartphone  
pour prélocaliser et localiser les fuites



## **PRÉLOCALISATION DE FUITES & CORRÉLATION**

DURÉE D'ASTREINTE RÉDUITE

RÉACTIVITÉ D'INTERVENTION

SOLUTION 2 EN 1

UTILISATION ET PROGRAMMATION INTUITIVES



**FAST**  
GROUPE CLAIRE

# Le système de surveillance pour une meilleure réactivité d'intervention !

## LES

- Détection précoce d'une fuite
- Enregistrement automatique des bruits de nuit pour réduire les temps d'astreinte
- Géolocalisation
- Double-fonction de prélocalisation et de corrélation
- Corrélation multi-points programmable à distance
- Application tablette et smartphone simple à utiliser
- Logger compact avec antenne intégrée
- Utilisation possible de jour comme de nuit
- Supervision du parc de loggers avec la plateforme Watercloud (voir p.44-45)



## ÉQUIPEMENT

### DÉSIGNATION

LOGGERS / ENREGISTREURS DE DONNÉES DE BRUIT



PRÉLOCALISATEUR EN VERSION HYDROPHONE pour la prélocalisation et corrélation sur conduites non métalliques



TRANSMETTEUR "SERVICE MASTER" pour la transmission des données et la programmation à distance



APPLICATION TABLETTE et SMARTPHONE téléchargeable gratuitement (Android) pour l'analyse des données de bruit



TABLETTE DURCIE et APPLICATION pour l'analyse des données de bruit



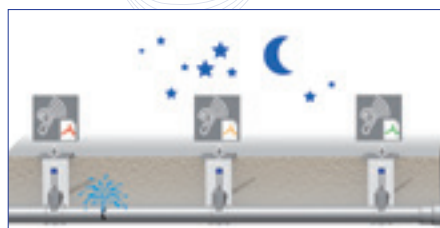
SOLUTIONS DE TRANSPORT avec systèmes de fixation, aimant de rechange, accessoires de charge



## UTILISATION



Installation des loggers sur le réseau par les bouches à clé



Enregistrement des données de bruit la nuit



Récupération des informations de bruit par communication radio (mode patrouille) ou GSM (via le Waternet)  
Corrélation multi-points entre logger avec post-traitement

RÉSEAU PRIVÉ  
& RÉSEAU PUBLIC

**Prélocalisation**  
Corrélation  
Localisation précise

# AQUA M40

Appareil de prélocalisation de fuites compact  
Bluetooth



## PRÉLOCALISATION DE FUITES

DÉTECTION PRÉVENTIVE DES FUITES

UTILISATION SIMPLIFIÉE

VÉRIFICATION RAPIDE DES PERFORMANCES RÉSEAU

ÉCOUTE DE QUALITÉ



**FAST**  
GROUPE CLAIRE



# L'indispensable ! Nouvelle génération

## LES

- Appareil compact pour un usage quotidien
- Test rapide sur le réseau d'eau potable
- Solution adaptée pour la recherche de fuites dans l'environnement de comptage, les réseaux et installations intérieurs
- Version sans fil rechargeable pour le confort de l'utilisateur
- Appareil adapté pour tout utilisateur
- Bruits environnants filtrés (réglage basse ou haute fréquence)
- Possibilité d'associer le contrôle des fuites à la relève des compteurs



## ÉQUIPEMENT

### DÉSIGNATION

### APPAREIL D'ÉCOUTE

### CASQUE BLUETOOTH

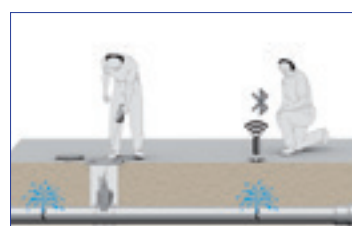
MALETTE DE TRANSPORT avec  
2 rallonges d'écoute de 30 cm, aimant,  
trépied, chargeur

OPTIONS : rallonge d'écoute supplémentaire  
(30 ou 50 cm)



## UTILISATION

- Positionnement de l'appareil par simple contact sur une vanne, une clé de manœuvre, un compteur ou un robinet...
- Écoute du bruit de fuite via le casque Bluetooth
- Affichage graphique de l'intensité de la fuite sur écran LED



# AQUA M50

Appareil de prélocalisation de fuites compact



## PRÉLOCALISATION DE FUITES

DÉTECTION PRÉVENTIVE DES FUITES

UTILISATION SIMPLIFIÉE

VÉRIFICATION RAPIDE DES PERFORMANCES RÉSEAU

ÉCOUTE DE QUALITÉ



**FAST**  
GROUPE CLAIRE

# L'indispensable !

## LES

- Appareil compact pour un usage quotidien
- Test rapide sur le réseau d'eau potable
- Solution adaptée pour la recherche de fuites dans l'environnement de comptage, les réseaux et installations intérieurs
- Appareil adapté pour tout utilisateur
- Amplificateur de bruit pré réglé
- Possibilité d'associer le contrôle des fuites à la relève des compteurs



## ÉQUIPEMENT

### DÉSIGNATION

### APPAREIL D'ÉCOUTE

### CASQUE

MALETTE DE TRANSPORT  
avec 2 rallonges d'écoute de 30 cm,  
batterie (pile)

OPTIONS : rallonge d'écoute supplémentaire (30 ou 50 cm), aimant, trépied



## UTILISATION

- Positionnement de l'appareil par simple contact sur une vanne, une clé de manœuvre, un compteur ou un robinet...
- Écoute du bruit de fuite via le casque
- Affichage numérique de l'intensité de la fuite sur écran rétro-éclairé (pour une utilisation dans des endroits sombres : caves, regards...)



RÉSEAU PRIVÉ  
& RÉSEAU PUBLIC

**Prélocalisation**  
Corrélation  
**Localisation précise**

# AQUA M300

Boîtier de commande, accessoires pour localiser les fuites et repérer les canalisations



**PRÉLOCALISATION,  
LOCALISATION DES FUITES  
ET DES CANALISATIONS**

SOLUTION 3 EN 1

GUIDAGE SIMPLIFIÉ ET FIABLE VERS LA FUITE



**FAST**  
GROUPE CLAIRE

## La solution universelle pour localiser les fuites en mode acoustique ou au gaz traceur et repérer les canalisations !

### LES

- Triple fonction : localisation acoustique ou au gaz traceur des fuites et détection des canalisations
- Boîtier de commande unique pour l'utilisateur
- Adapté à tout utilisateur : mode manuel ou automatique (250 filtres)
- Enregistrement des écoutes et possibilité d'éditer un rapport
- Écran tactile couleur
- Alimentation par piles grande autonomie



### ÉQUIPEMENT

#### DÉSIGNATION

BOÎTIER DE COMMANDE (à piles)



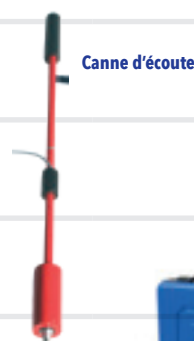
CASQUE



MICROPHONE et accessoires (adaptateurs) pour la prélocalisation des fuites



CANNE D'ÉCOUTE et accessoires (extensions), pour la prélocalisation des fuites



Canne d'écoute

CLOCHE D'ÉCOUTE pour la localisation des fuites



SONDE DE DÉTECTION GAZ TRACEUR pour la localisation des fuites

Sonde gaz traceur



MALETTE DE TRANSPORT

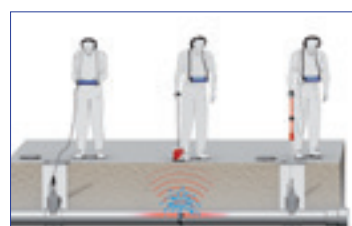


OPTIONS : petit ou grand trépied, casque Bluetooth

Détection des canalisations avec le générateur d'impulsions PWG (voir p.30-31)  
Possibilité d'enregistrer les données de bruit de l'appareil PIPEMIC (voir p.24-25)

### UTILISATION

- Prélocalisation avec la canne d'écoute ou le microphone
- Localisation précise avec la cloche d'écoute
- Détection au gaz traceur sur conduites plastiques
- Enregistrement et transfert de données (USB)
- Possibilité d'éditer un rapport sur PC



# AQUA M100

Boîtier de commande, accessoires d'écoute  
pour localiser les fuites et repérer les canalisations



## PRÉLOCALISATION, LOCALISATION DES FUTES ET DES CANALISATIONS

RECHERCHE ACOUSTIQUE FIABLE

FACILE À TRANSPORTER

SIMPLE D'UTILISATION



**FAST**  
GROUPE CLAIRE



# La solution indispensable pour une détection acoustique de qualité !

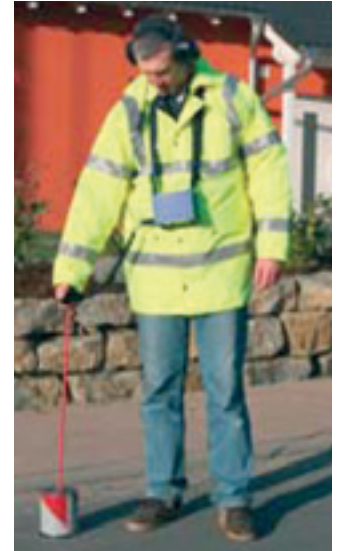
## LES

Double fonction : localisation acoustique des fuites et détection des canalisations

Appareil compact et léger

Commande simplifiée (plages de fréquences pré-réglées)

Double affichage numérique et graphique des valeurs



## ÉQUIPEMENT



### DÉSIGNATION

BOÎTIER DE COMMANDE  
(avec batterie rechargeable)



CASQUE



MICROPHONE et accessoires (adaptateurs)  
pour la prélocalisation des fuites



CANNE D'ÉCOUTE et accessoires (extensions),  
pour la prélocalisation des fuites

Canne d'écoute



CLOCHE D'ÉCOUTE  
pour la localisation des fuites



MALETTE DE TRANSPORT



OPTIONS : petit ou grand trépied

Détection des canalisations avec le générateur d'impulsions PWG (voir p.30-31)

## UTILISATION

- Prélocalisation avec la canne d'écoute ou le microphone
- Localisation précise avec la cloche d'écoute



# LOKAL 400

Boîtier de commande, capteurs et émetteurs  
pour localiser les fuites et repérer les canalisations



## PRÉLOCALISATION, CORRÉLATION, LOCALISATION DES FUITES ET DES CANALISATIONS

RAPIDITÉ D'INTERVENTION

SOLUTION 3 EN 1

FACILE À TRANSPORTER

SIMPLE À UTILISER



**FAST**  
GROUPE CLAIRE

# La solution la plus rapide pour localiser les fuites !

## LES

Triple fonction : corrélation, localisation acoustique des fuites et détection des canalisations

Écran tactile à affichage digital

Adapté à tout utilisateur : mode manuel ou automatique

Corrélation précise : corrélateur digital avec fonction FFT

Corrélation multipoints

Possibilité d'actualiser les paramètres de corrélation à distance

Détection fiabilisée la journée par grand trafic (fonction trans-auto)

Enregistrement des écoutes et possibilité d'éditer un rapport



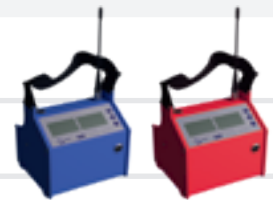
## ÉQUIPEMENT

### DÉSIGNATION

BOÎTIER DE COMMANDE  
(avec batterie rechargeable)



CAPTEURS et ÉMETTEURS pour la corrélation



CASQUE



MICROPHONE et accessoires (adaptateurs)  
pour la prélocalisation des fuites



CAPTEUR HYDROPHONE  
pour conduites non métalliques



CANNE D'ÉCOUTE et accessoires (extensions),  
pour la prélocalisation des fuites

Canne d'écoute



CLOCHE D'ÉCOUTE  
pour la localisation des fuites



MALETTE DE TRANSPORT

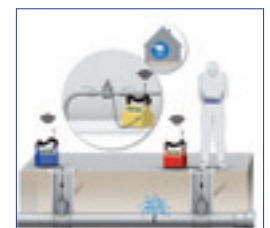


OPTIONS : petit ou grand trépied, casque Bluetooth

Détection des canalisations avec le générateur d'impulsions PWG (voir p.26-27)

## UTILISATION

- Installation des capteurs et émetteurs sur les points d'écoute prélocalisés
- Corrélation pour déterminer la zone de fuite
- Confirmation du point de fuite avec un accessoire d'écoute au sol
- Enregistrement et transfert des données (USB)
- Possibilité d'éditer un rapport sur PC



## **LOKAL 200 PC**

Logiciel, capteurs et émetteurs pour localiser les fuites sur le réseau d'eau potable



### **CORRÉLATION DE FUITES**

CORRÉLATION HAUTE PERFORMANCE

TEMPS D'INTERVENTION RÉDUIT

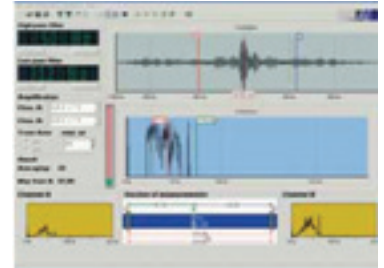


**FAST**  
GROUPE CLAIRE

# La solution de corrélation pour une utilisation intensive !

## LES

- Corrélation précise et longue distance (fonction FFT, filtres analogiques et digitaux)
- Grande performance sur PE/PVC
- Adapté à tout utilisateur : mode manuel ou automatique
- Possibilité de corrélation sur 3 points
- Géolocalisation



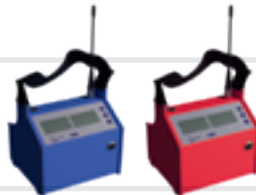
## ÉQUIPEMENT

### DÉSIGNATION

LOGICIEL DE CORRÉLATION LOKAL  
à installer sur tout PC



CAPTEURS et ÉMETTEURS  
pour la corrélation

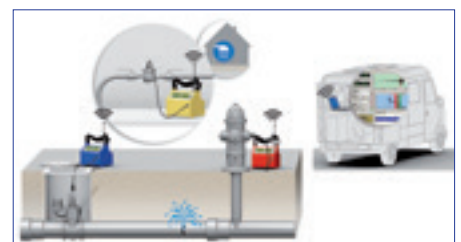


MALETTE avec ordinateur  
et logiciel intégré



## UTILISATION

- Installation des capteurs et émetteurs sur les points d'écoute prélocalisés
- Corrélation pour déterminer précisément la zone de fuite
- Confirmation du point de fuite avec l'AQUA M300 et un accessoire d'écoute au sol (voir p.14-15)





RÉSEAU PRIVÉ  
& RÉSEAU PUBLIC

Prélocalisation  
Corrélation  
**Localisation précise**

## **PIPEMIC M**

Appareil pour localiser les fuites et repérer  
les canalisations par immersion, casque bluetooth



### **LOCALISATION PRÉCISE DES FUITES ET DES CANALISATIONS**

EFFICACITÉ SUR CONDUITES PE/PVC

COÛT DE TERRASSEMENT RÉDUIT

SIMPLICITÉ D'UTILISATION

SOLUTION 2 EN 1



**FAST**  
GROUPE CLAIRE



# La solution la plus simple pour localiser les fuites sur conduites plastiques !

## LES

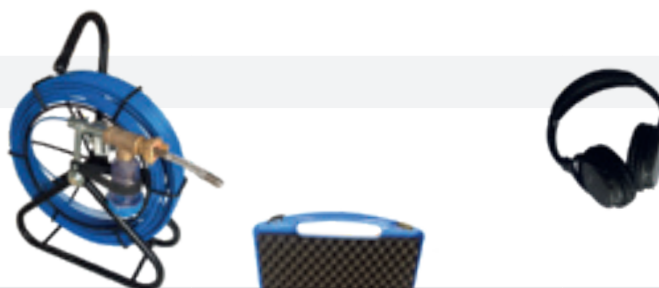
- Double fonction : localisation des fuites et repérage des conduites
- Écoute directe (aucune interférence avec les bruits environnants)
- Sonde détectable pour une plus grande précision (au cm)
- Mise en œuvre simple et rapide
- Odomètre intégré
- Optimisation des coûts de terrassement et de réparation



## ÉQUIPEMENT

### DÉSIGNATION

APPAREIL DE DÉTECTION et CASQUE BLUETOOTH  
Version Flexi Pipemic (50m DN20 à 75)  
Version M (50 à 80m, DN20 à 150)



MALETTE D'ACCESSOIRES : tube d'insertion avec raccord de couplage, désinfectant, câbles de connexion pour appareil de détection de réseaux, chargeur 220v et prise allume-cigare



OPTIONS : haut-parleur bluetooth, canne d'insertion de la sonde, raccord de couplage 45" bipass Y pour insertion après-compteur



*Possibilité d'enregistrer les bruits de fuites avec le boîtier de commande AQUA M300 (voir p.16-17)  
Repérage du tracé de la conduite (via détection aiguille et sonde) à l'aide d'un détecteur de câbles et de canalisations*

## UTILISATION

- Raccordement sous pression par point d'accès au réseau (compteur, etc.)
- Désinfection automatique du point d'entrée
- Indication de la distance parcourue sur l'odomètre
- Signal sonore par Bluetooth
- Détection de l'aiguille et de la sonde à l'aide d'un détecteur de câbles et de canalisations 33khz



## **PIPEMIC XL / XXL**

Appareil pour localiser les fuites et repérer les canalisations par immersion, casque bluetooth



### **LOCALISATION PRÉCISE DES FUITES ET DES CANALISATIONS**

LOCALISATION LONGUE DISTANCE ET SUR CONDUITES LARGES PE/PVC

COÛT DE TERRASSEMENT RÉDUIT

SIMPLICITÉ D'UTILISATION

SOLUTION 2 EN 1



**FAST**  
GROUPE CLAIRE

# La solution adaptée pour localiser les fuites sur une longue distance !

## LES

- Double fonction : localisation des fuites et repérage des conduites
- Recherche longue distance et grands diamètres
- Écoute directe (aucune interférence avec les bruits environnants)
- Sonde détectable pour une plus grande précision (au cm)
- Mise en œuvre simple et rapide
- Odomètre intégré
- Optimisation des coûts de terrassement



## ÉQUIPEMENT

### DÉSIGNATION

APPAREIL DE DÉTECTION et CASQUE BLUETOOTH  
Version XL (100 à 150m, DN75 à 300)  
Version XXL (300m, DN75 à 300)



MALETTE D'ACCESSOIRES : tube d'insertion avec raccord de couplage, désinfectant, câbles de connexion pour appareil de détection de réseaux, chargeur 220v et prise allume-cigare



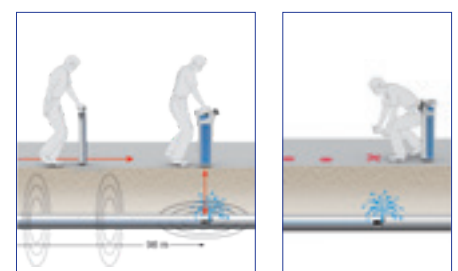
OPTIONS : haut-parleur bluetooth, canne d'insertion de la sonde, bipass Y pour insertion après-compteur



Possibilité d'enregistrer les bruits de fuites avec le boîtier de commande AQUA M300 (voir p.16-17)  
Repérage du tracé de la conduite (via détection aiguille et sonde) à l'aide d'un détecteur de câbles et de canalisations

## UTILISATION

- Raccordement sous pression par point d'accès au réseau (compteur, etc.)
- Système de désinfection intégré
- Indication de la distance parcourue sur l'odomètre
- Signal sonore par Bluetooth
- Détection de l'aiguille et de la sonde à l'aide d'un détecteur de câbles et de canalisations 33khz



## La détection de réseaux :

Les équipements de détection de réseaux permettent d'améliorer la connaissance du réseau et facilitent ainsi la recherche de fuites et les travaux de terrassement.

- Le générateur d'impulsions **PWG** permet la détection de tout type de canalisation
- L'appareil **MD 100** repère les masses métalliques (conduites, bouches à clés, carrés de vanne)



# DÉTECTION DE RÉSEAUX

## **PWG 2**

Générateur d'impulsions et boîtier de réglage  
pour détecter les canalisations sur le réseau d'eau potable



### **DÉTECTION DE CANALISATIONS**

REPÉRAGE DES CONDUITES FIABILISÉ

TERRASSEMENT PRÉCIS



**FAST**  
GROUPE CLAIRE



# La solution pour cartographier le réseau d'eau !

## LES

- Amélioration de la connaissance des réseaux d'eau
- Détection hydraulique (par pulsion)
- Localisation de tous types de conduites : PE, PVC, fonte, acier...
- Autonomie longue durée



## ÉQUIPEMENT

### DÉSIGNATION

#### GÉNÉRATEUR D'IMPULSIONS



#### BOÎTIER DE RÉGLAGE (avec batterie intégrée)

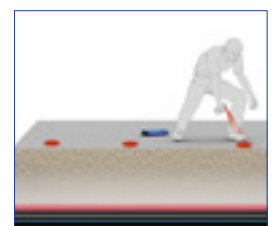


Repérage du tracé de la conduite à l'aide du boîtier de commande AQUA M300 et d'une cloche d'écoute (voir p.16-17)



## UTILISATION

- Installation du générateur sur la colonne d'eau (poteau, bouche d'incendie, compteur, branchement particulier), sans avoir à couper l'eau
- Couplage avec le boîtier de commande AQUA M300
- Balayage de la zone de recherche avec une cloche d'écoute
- Repérage du tracé de la conduite



# MD 100

Appareil de détection de masses métalliques



## DÉTECTION DE MASSES MÉTALLIQUES

REPÉRAGE DES CONDUITES,  
BOUCHES À CLÉ ET CARRÉS DE VANNE

SIMPLE D'UTILISATION



**FAST**  
GROUPE CLAIRE

# La solution pour repérer les équipements de réseau et faciliter les interventions !

## LES

- Identification simple des conduites métalliques et des points d'accès au réseau (bouches, carrés)
- Grande profondeur de détection (jusqu'à 3 m)
- Appareil léger et ergonomique



## ÉQUIPEMENT

### DÉSIGNATION

#### APPAREIL DE DÉTECTION



#### HOUSSE DE TRANSPORT



## UTILISATION

- Balayage de l'appareil dans la zone de recherche
- Indication sonore dès la détection de masses métalliques
- Affichage graphique de l'intensité sur écran LCD rétro-éclairé



### La mesure :

La surveillance des réseaux passe aussi par la mesure des débits et pressions. Les données collectées informent de l'état du réseau ou avertissent en cas d'anomalies.

- l'enregistreur **DRULO** alerte en cas de pression anormale dans le réseau
- le système **ZM** mesure les débits pour sectoriser un réseau
- la solution **LASCAR** enregistre les données des compteurs d'exploitation



# MESURE

# DRULO III

Enregistreur de pression et de température



## MESURE DE LA PRESSION DU RÉSEAU D'EAU

COÛTS D'EXPLOITATION OPTIMISÉS

RÉACTIVITÉ D'INTERVENTION



**FAST**  
GROUPE CLAIRE



# La solution de contrôle de pression du réseau !

## LES

- Fonction reconnaissance et mémorisation des écarts de pression lors des mises à l'épreuve
- Analyse instantanée en mode Mesure Test
- Application tablette et smartphone simple à utiliser
- Possibilité d'éditer un rapport depuis l'application
- Appareil nomade
- Grande précision de mesure pour les essais de pression (millibar)
- Montage rapide (raccordement 1/2 et 2" 1/2)



## ÉQUIPEMENT

### DÉSIGNATION

ENREGISTREUR DE PRESSION  
ET DE TEMPÉRATURE  
(chargement sans fil par induction)

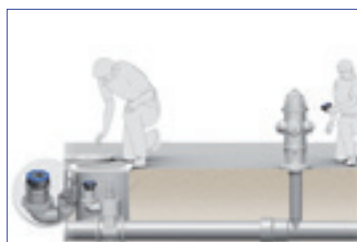


OPTION : APPLICATION TABLETTE et  
SMARTPHONE téléchargeable gratuitement  
(Android) pour le paramétrage  
des enregistrements et l'analyse des données



## UTILISATION

- Raccordement sous pression (0-20 bars, 30 bars sur demande) depuis un point d'accès au réseau (vannes, bouches et poteaux incendie, etc.)
- Essais de pression sur les nouvelles conduites
- Tests de délestage des réseaux
- Mesure des pertes de charge
- Programmation instantanée depuis l'appareil ou différé depuis l'application



# ZM

Enregistreur de débit



## MESURE DES DÉBITS DU RÉSEAU D'EAU

SECTORISATION DES RÉSEaux PLASTIQUES

SOLUTION MOBILE



**FAST**  
GROUPE CLAIRE

# La solution d'évaluation de l'état du réseau d'eau !

## LES

Mesure précise des débits et pertes d'eau par secteur de distribution  
Adapté à la recherche de fuites sur les réseaux de canalisations plastiques  
Débitmètre nomade portatif ou intégré à un véhicule



## ÉQUIPEMENT

### DÉSIGNATION

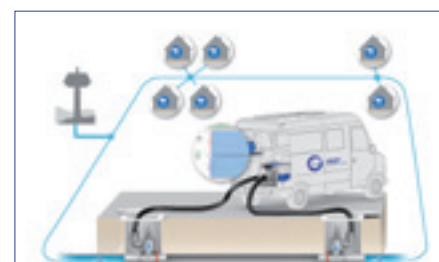
ENREGISTREUR DE DÉBIT

OPTION : logiciel pour illustrer et compléter les mesures (Leak master system)



## UTILISATION

- Raccordement du débitmètre aux poteaux d'incendie
- Mesure des consommations et des pertes de débit
- Transfert des données par Bluetooth ou USB dans le logiciel
- Analyse des valeurs mesurées pour la création des zones de mesure



## Le pilotage :

Les solutions de supervision et de surveillance permettent de suivre les équipements à distance pour intervenir plus rapidement.

- Le système SENSE supervise le réseau par un point d'accès unique
- La plateforme **WATERCLOUD** assure le suivi à distance du parc de loggers
- Les **VÉHICULES SUR-MESURE**, équipés pour la recherche de fuites permettent une intervention efficace



# **SENSE**

Système d'Équipement Numérique de Supervision  
et d'Évaluation



## **SURVEILLANCE GLOBALE DU RÉSEAU D'EAU**

COÛTS D'INTERVENTION ET MAINTENANCE MINIMISÉS

RÉSEAUX D'EAU PERFORMANTS ET EFFICIENTS

POINT D'ACCÈS AUTONOME ET POLYVALENT

SOLUTION SIMPLE À INSTALLER ET SÉCURISÉE



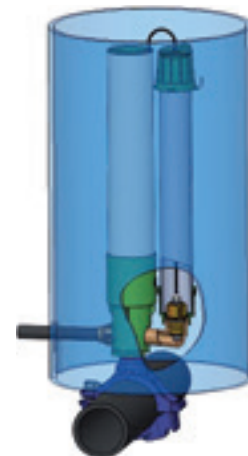
**FAST**  
GROUPE CLAIRE



# La solution pour superviser le réseau par un point d'accès unique !

## LES +

- Supervision du réseau à distance avec la plateforme Watercloud (p.44-45)
- Détection de fuites en particulier sur conduites plastiques
- Pré-localisation des fuites puis corrélation multi-points
- Contrôle de pression
- Suivi de température



## ÉQUIPEMENT

### DÉSIGNATION

CAPTEURS :  
 HYDROPHONE + ÉMETTEUR  
 pour une écoute de qualité à proximité de la conduite  
 CAPTEUR DE PRESSION  
 CAPTEUR DE TEMPÉRATURE



TRANSMETTEUR "SERVICE MASTER" pour la transmission  
 des données et la programmation à distance



APP TABLETTE ET SMARTPHONE téléchargeable gratuitement  
 (android) pour l'analyse des données et la corrélation multi-points



CLÉ DE MANŒUVRE pour l'intervention sécurisés  
 sur le changement de capteur



## UTILISATION



Transmission radio  
 longue distance **GSM**

**PERFORMANCE**



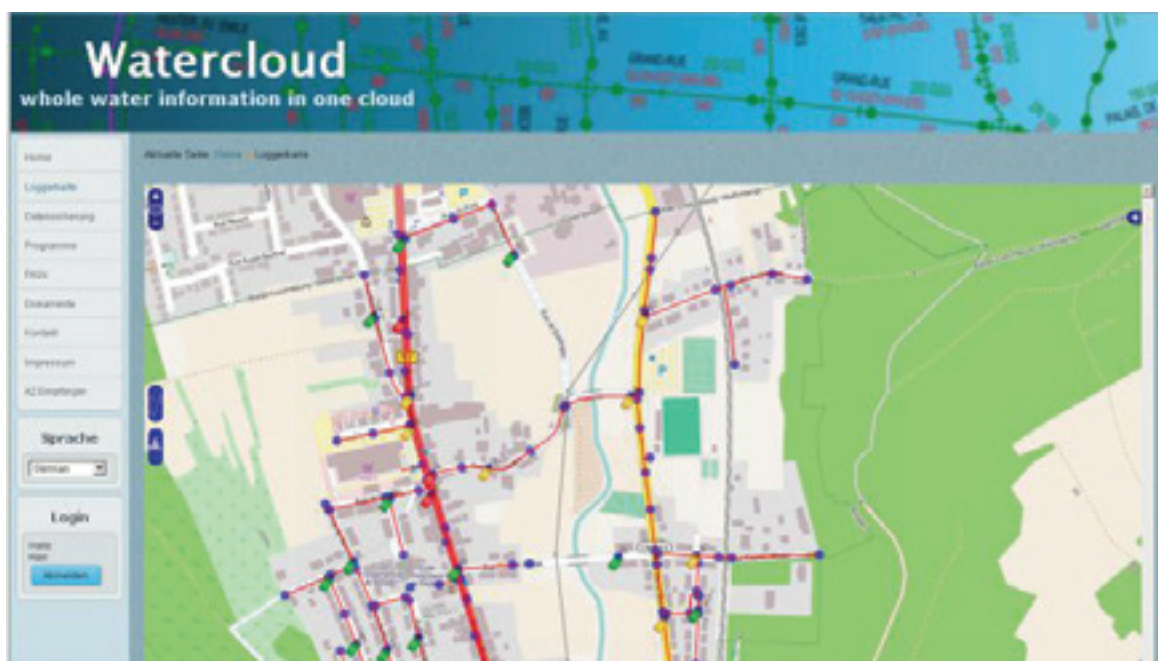
**FIABILITÉ**

**Équipement de détection de fuites  
 et de collecte de données**  
 (multi-capteurs interchangeables)

**POLYVALENCE**

# ***WATERCLOUD***

Plateforme de supervision du réseau d'eau à distance



## ***SUPERVISION DU RÉSEAU D'EAU À DISTANCE***

COÛTS D'EXPLOITATION ET D'INTERVENTION OPTIMISÉS

SUIVI DU RÉSEAU D'EAU EN LIGNE



**FAST**  
GROUPE CLAIRE

# Le système de surveillance à distance pour une meilleure réactivité d'intervention !

## LES

- Supervision du réseau à distance
- Surveillance permanente du réseau pour la détection précoce des fuites
- Plateforme web sécurisée
- Constitution d'une base de données (historique du réseau, des valeurs mesurées et interventions)
- Transfert automatique des valeurs mesurées depuis la tablette
- Implantation de la cartographie réseau
- Réglage des seuils de bruit minimum



## ÉQUIPEMENT

### DÉSIGNATION

PLATEFORME WEB WATERCLOUD  
pour la surveillance du réseau à distance

LOGGERS / ENREGISTREURS DE DONNÉES  
DE BRUIT



TRANSMETTEUR "SERVICE MASTER"  
pour la transmission des données et  
la programmation des loggers à distance



APPLICATION TABLETTE et SMARTPHONE  
téléchargeable gratuitement (Android)  
pour l'analyse des données du bruit



TABLETTE DURCIE et APPLICATION  
pour l'analyse des données du bruit



RÉPÉTEURS et CONCENTRATEUR (GSM)  
pour la transmission d'informations  
au Watercloud

*Accessoires pour BIDI LOGGERS : malette de transport, systèmes de fixation, aimant de recharge, accessoires de charge (voir p10-11)*

## UTILISATION

- Géolocalisation des loggers sur le WATERCLOUD
- Récupération des informations des loggers par radio puis par Bluetooth (via tablette) ou GSM (via le Waternet)
- Interprétation des données sur le Watercloud
- Création des campagnes de patrouille

# ***WATER TEST VAN***

Véhicule équipé pour la recherche de fuites



## ***SURVEILLANCE DU RÉSEAU D'EAU POTABLE***

PATROUILLES ET INTERVENTIONS OPTIMISÉES

SOLUTION SUR-MESURE



**FAST**  
GROUPE CLAIRE

# La solution opérationnelle de surveillance et d'intervention sur les réseaux d'eau !

## LES

- Aménagement de qualité personnalisé
- Accès direct à l'ensemble des équipements pour un déplacement efficace
- Véhicule conçu pour les interventions d'urgence



## ÉQUIPEMENT

### DÉSIGNATION

VÉHICULE ÉQUIPÉ SUR-MESURE  
nous consulter pour le projet d'aménagement



## UTILISATION

- Intervention rapide sur site
- Choix des équipements de mesure ou de détection de fuites en fonction de la situation
- Surveillance et analyse des données depuis le véhicule









**FAST**  
GROUPE CLAIRE

HYDROMÉCA CD15 62860 MARQUION

Tél. : 03 21 24 22 22

[contact@hydromeca.eu](mailto:contact@hydromeca.eu)

[www.hydromeca.eu](http://www.hydromeca.eu)

[www.fastgmbh.de](http://www.fastgmbh.de)

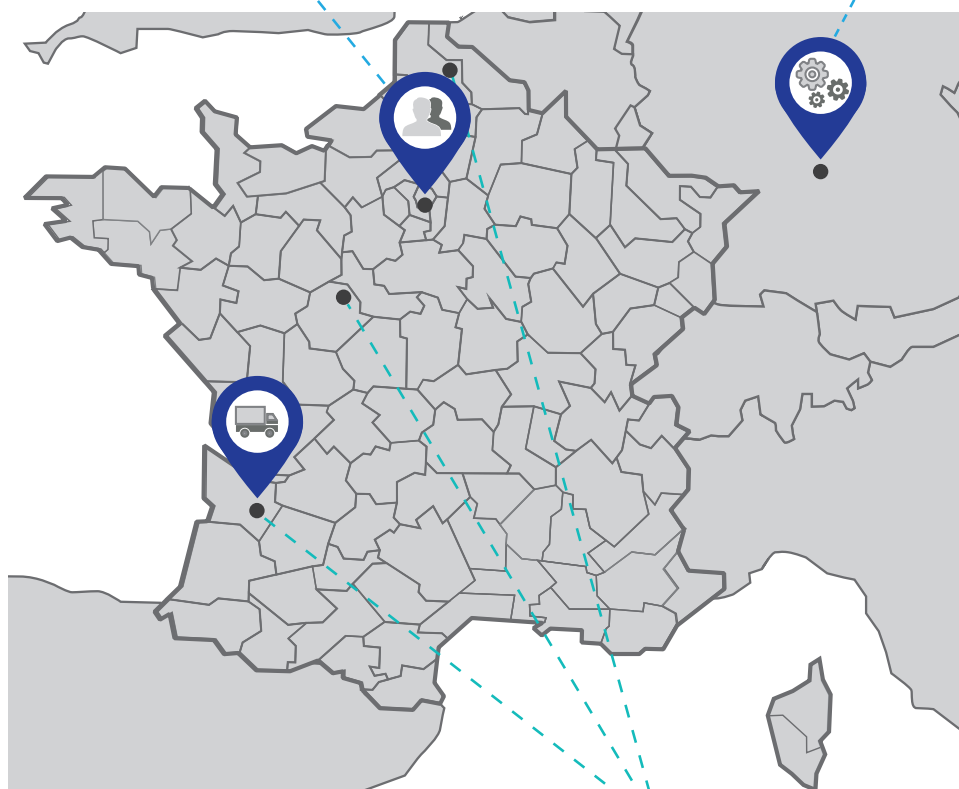
# Notre réseau commercial



**FAST**  
GROUPE CLAIRE

Réseau de formation en conditions réelles

Conception, fabrication des équipements  
pour la recherche de fuites sur les réseaux



DISTRIBUTEURS INTÉGRÉS FAST



**HYDROMÉCA**  
GROUPE CLAIRE



**DLC-MENNESSON**  
GROUPE CLAIRE

**3** agences commerciales en France  
**12** technico-commerciaux  
**1** responsable produits FAST

François VANNESTE  
Tél. 06 30 71 78 02  
francois.vanneste@hydromeca.eu