



**PRESENTATION
DE LA SOCIETE**

A propos de notre Société



Société Polonaise fabricant des vannes

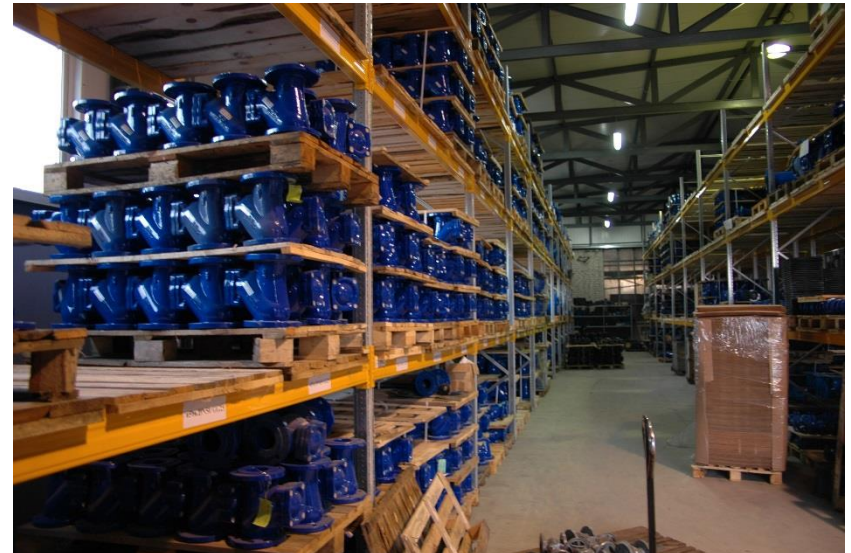
- A été fondée en 1953
- Société avec un capital 100% polonais
- Deux sites de production implantés à Skolyszyn et Przysieki
- Nombre d'employés: 250 personnes



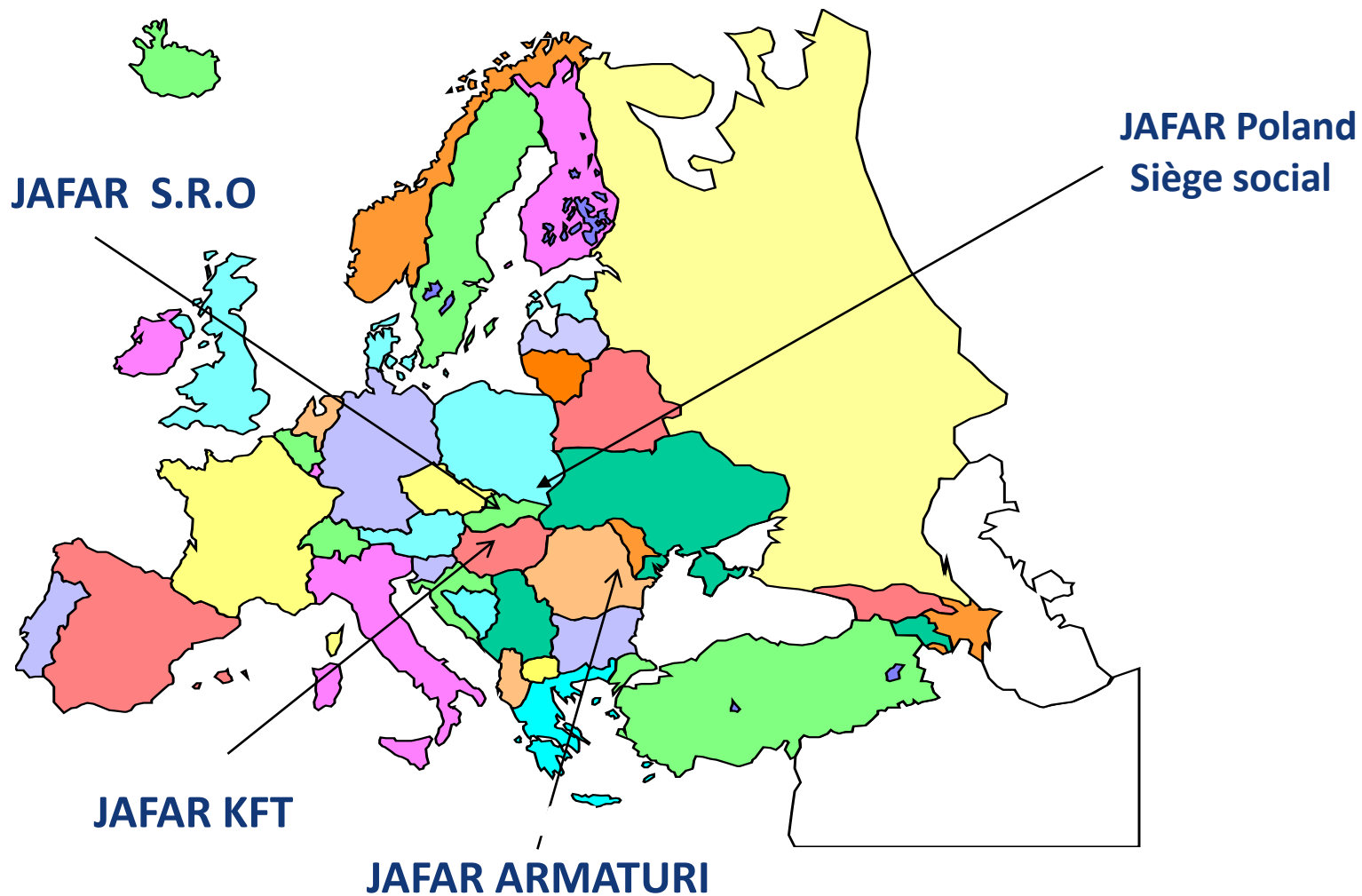
Des investissements permanents

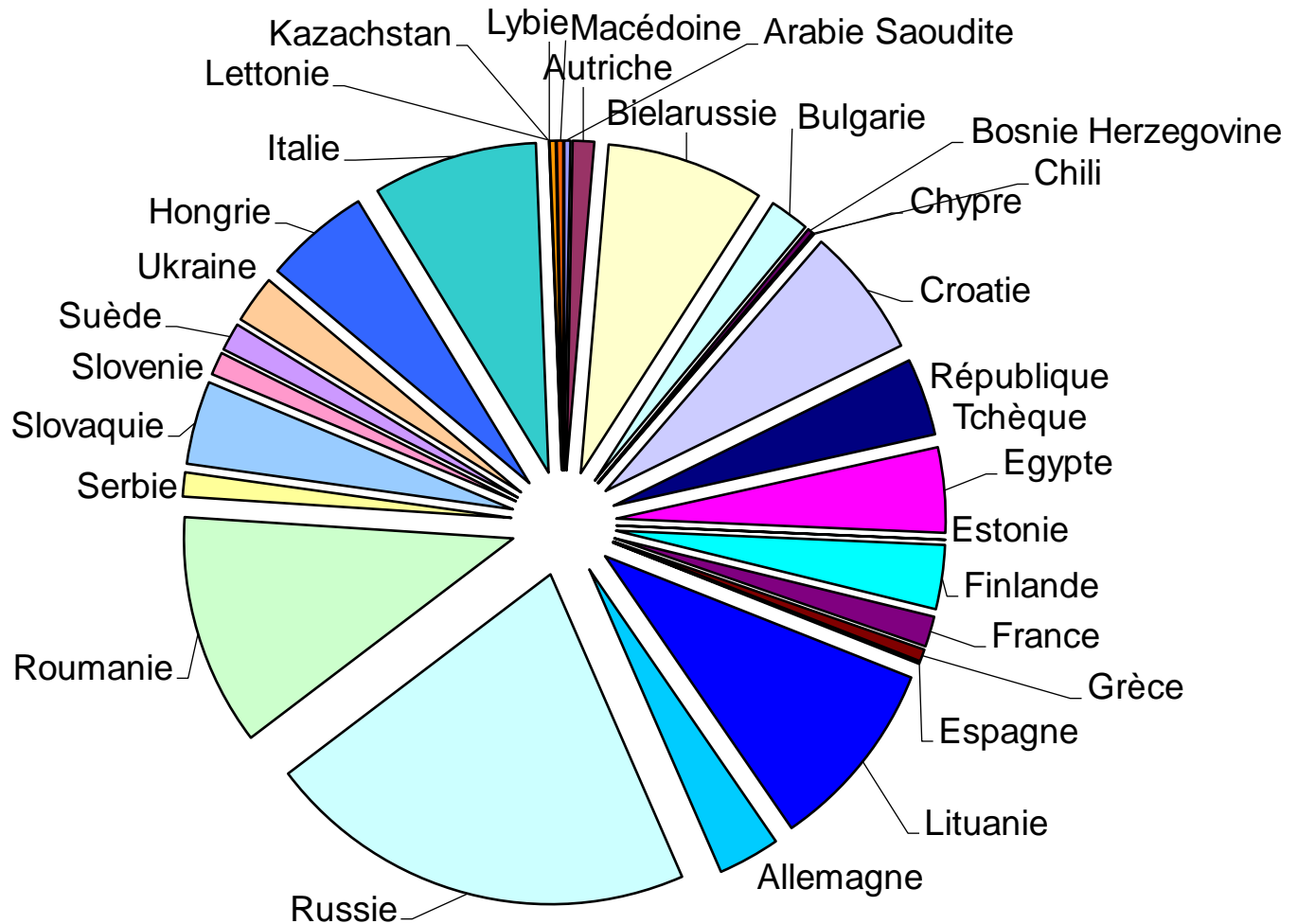


- Nouveaux Produits
- Nouvelles Technologies
- Marketing
- Système informatique intégré
- Plateforme logistique
- Recherche et Développement
- Automatisation des processus de fabrication



Jafar à l'étranger





Certifications



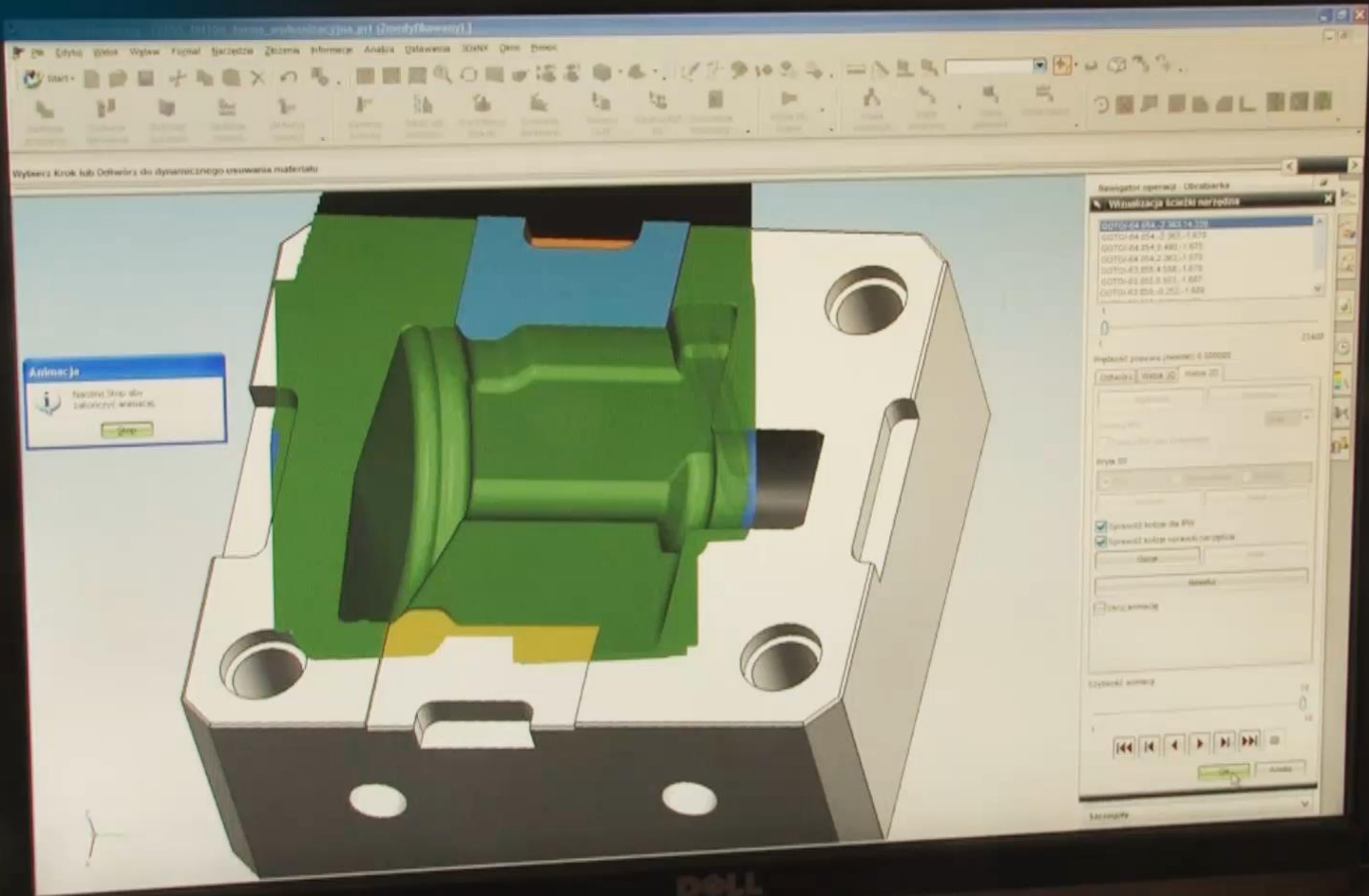
- **ISO 9001:2008** Quality management system
- **ISO 14001:2004** Environmental management systems
- **ISO 18001:2004**
- **CE Certificate**
- **GSK Certificate**
- **Marque NF sur les vannes opercule élastomère**
- **Certificats alimentarité Polonais PZH, Français ACS**
- **Approbation technique /Certificat d'inspection 3.1**



Cycle de production

- Design – Bureau d'études
- Magasin de Moules et Outillages
- Fonderie de Fontes
- Fonderie de Métaux Non ferreux
- Forge
- Atelier d'usinage
- Chaine de revêtement époxy
- Laboratoire de contrôle
- Plateforme logistique
- Services commerciaux





**LES NOUVEAUX PROJETS
D'AMÉLIORATION DE
L'USINE
Réalisés ces dernières années**

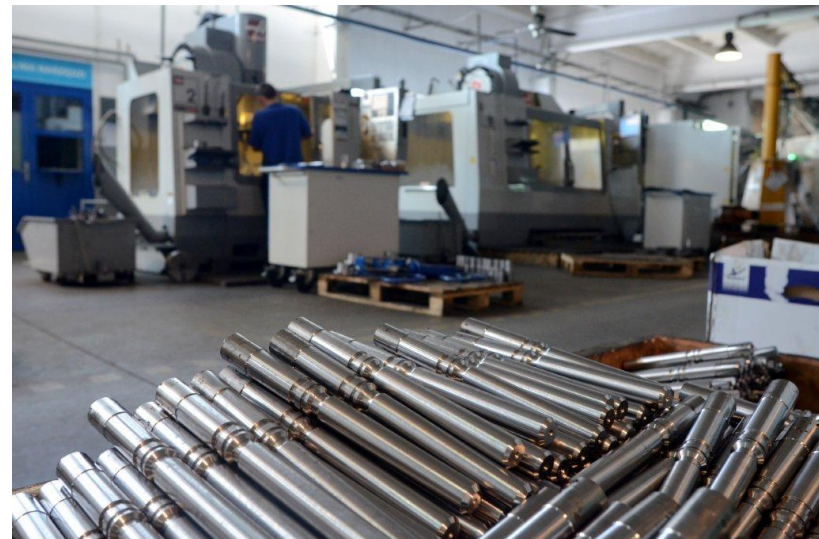
Fonderie de fontes de Skołyszyn



Fonderie de fontes de Skołyszyn



Site de production – Przysieki



Site de Production – Installations chaîne de peinture époxy



Site de Production– Laboratoire



Site de Production – Plateforme logistique



Site de Production– Automate de soudure, Machine de découpe par jet d'eau sous pression



Produits

Vannes de sectionnement

**Vanne de sectionnement
Opercule élastomère**



**Vanne de sectionnement
Opercule métallique**



Vannes Guillotine



Vanne Guillotine 2005, 2006



Description produit:

- Etanchéité Bi directionnelle
- Corps monobloc
- Profil d'étanchéité sur la circonférence de la guillotine avec un insert métallique
- Joint d'étanchéité – Joint torique en élastomère et tresse non amiantée
- Guillotine en Acier inoxydable
- Possibilité d'installation enterrée

Modèles de Vannes Guillotines



Avec actionneur électrique



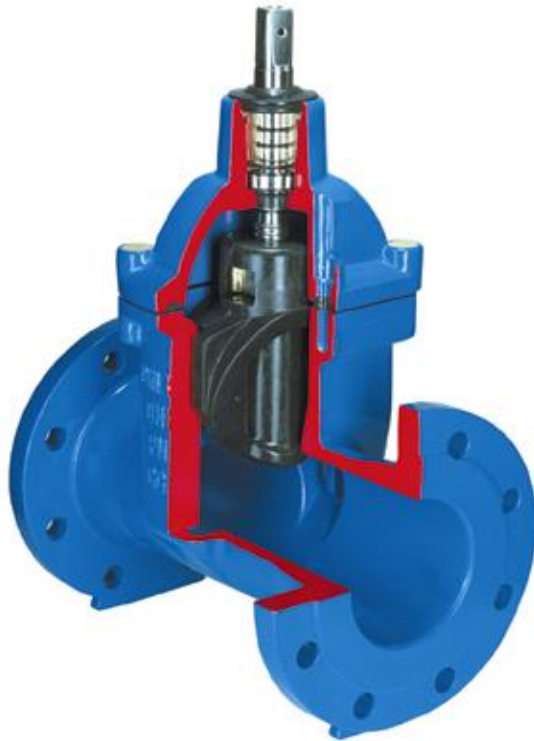
Installation Enterrée



Avec Actionneur Pneumatique



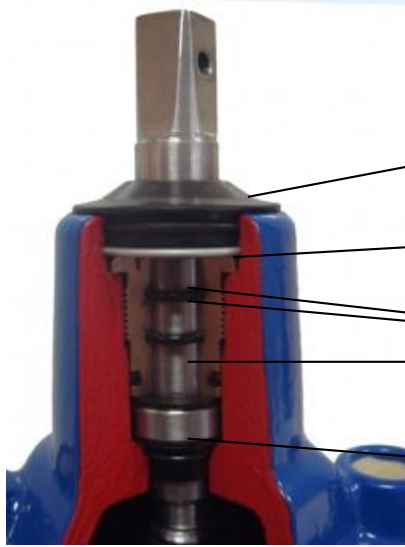
Vanne opercule élastomère 2111



Description produit:

- Surmoulage intégrale intérieur et extérieur de l'opercule par de l'EPDM ou du NBR
- L'écrou d'opercule en laiton forgé est interchangeable
- La boîte à joint est démontable sous pression
- Etanchéité sur la tige par joints toriques, la boîte à joint n'est pas en contact avec le fluide
- Tige de manœuvre en acier inoxydable avec filetage forgé

Vanne opercule élastomère – Boite à joints



La boite à joints est protégé contre les intrusions de poussières par l'extérieure

La boite à joints forgée a une sécurité contre le desserrage intempestif

3 Joints toriques d'étanchéité sur la Tige

Double roulements à billes sur la tige avec effet dans l'axe horizontal et vertical

L'écrou d'opercule en laiton forgé est interchangeable

Surmoulage intégrale intérieur et extérieur de l'opercule par de l'EPDM ou du NBR



**Avec Actionneur
pneumatique**



**Préparée pour
motorisation**



**Avec Actionneur
électrique**



Modèles de Vannes de Sectionnement

Avec By- Pass



Axe nu pour tige allonge





Description Produit:

- Le désign de l'emboiture permet de guider facilement le tube à la mise en place
- Une bague de verrouillage permet d'éviter le déboîtement du tube PE
- Déviation angulaire maximale admise $\pm 4^\circ$
- Surmoulage intégrale intérieur et extérieur de l'opercule par de l'EPDM ou du NBR
- L'écrou d'opercule en laiton forgé est interchangeable
- La boîte à joint est démontable sous pression
- Tige de manœuvre en acier inoxydable avec filetage forgé

Test sous pression

100% des vannes sont testées sous pression

Eau – Selon la norme DIN 3230

Pression Nominale	Pression de test		Liquide
	Etanchéité du siège	Test enveloppe	
PN 6/10/16	1.1 x PN = 18 Bar	1.5 x PN = 24 Bar	Eau
PN 25	1.1 x PN = 27 Bar	1.5 x PN = 38 Bar	Eau

Vannes Papillon



Vanne Papillon double excentrique, à brides 4493



Description Produits:

- Papillon excentrique fabriqué en fonte ductile EN-GJS 500-7
- Le joint d'étanchéité EPDM inséré sur le papillon est interchangeable sans démonter le papillon
- Le siège d'étanchéité du corps et de l'anneau de pression du papillon sont en acier inoxydable
- Les paliers lisses de centrage de l'axe de manœuvre sont en bronze
- Protection anti corrosion – Revêtement époxy épaisseur minimum 250 microns

Vanne Papillon Wafer type 4497



Description Produit:

- Papillon centré fabriqué en Acier inoxydable ou en fonte ductile
- Manchette d'étanchéité interchangeable et protégée contre les mouvements axiaux: NBR EPDM
- L'axe de manœuvre cannelé est en acier inoxydable avec l'extrémité inférieure bloquée dans un orifice non débouchant du corps de vanne
- Trois paliers coulissants en PTFE ou bronze
- La manchette a une forme spéciale pour assurer l'étanchéité au passage de l'axe de manœuvre
- Les Joints toriques additionnels pour l'étanchéité de l'axe de manoeuvre sont en NBR ou EPDM
- Poignée de manœuvre verrouillable jusqu'au DN 200. Réducteur manuelle pour les diamètres supérieurs

Différents Modèles de Vannes Papillon



Avec Actionneur pneumatique



Avec Actionneur électrique



Clapet à boule sorties brides 6516





Description Produit:

- Boule auto-nettoyante
- Boule entièrement vulcanisée d 'élastomère NBR ou EPDM
- Vanne de rinçage sur demande
- Clapet à passage intégrale
- Accès facile à la boule pour la maintenance

Adaptateurs à bride, Manchons, Raccords



TYPE 9103



TYPE 9102



TYPE 9123



TYPE 9152



TYPE 9151



TYPE 9104



Adaptateur à Bride pour Tube PE



Description Produits:

- Le design de l'emboîture permet de guider facilement le tube à la mise en place
- Une bague de verrouillage permet d'éviter le déboîtement du tube PE
- Déviation angulaire maximale admise $\pm 4^\circ$
- Plage de diamètres: DN50 to DN600
- Plage de Pression de service: PN10, PN16
- Température d'utilisation: jusqu'à $+120\text{ C}$

Adaptateur à bride 9152

Manchon 9151



Description Produit:

- Déviation angulaire maximale admise:
 - $\pm 3^\circ$ (9152),
 - $\pm 6^\circ$ (9151)
- Plage de diamètres: DN50 à DN300
- Plage de pression de service: PN10, PN16
- Température d'utilisation: jusqu'à $+120\text{ C}$

Vanne de sectionnement
Opercule métallique



Vanne de Branchement



Ventouses automatique



Poteaux et bouches d'incendie



Bouche à clé



Raccords



Joints de démontage



Tige allonge





Merci de votre attention

www.jafar-france.fr