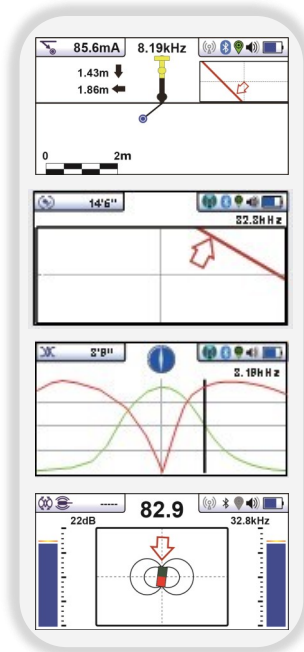




**VIVAX**  
**METROTECH**

# Détecteurs de câbles et canalisations enterrés

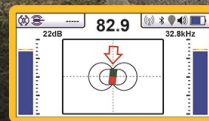
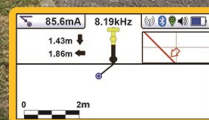


# vLoc3-Pro



## La détection en 3 dimensions

Révolutionne la localisation des réseaux !


- Détection en mode vectoriel déporté 3D
- Mode plan 2D
- Alerte distorsion par code couleur
- Mode sonde intuitif et guidé
- Deux jeux de 3 antennes



## vLoc3-5000



- SiS : sens du courant sur moyennes fréquences (de 491Hz à 9.82kHz)
- SD de série sur basses fréquences (320 / 640 Hz)
- GPS et Bluetooth intégrés



## vScan

**2 en 1**  
Détecteur de métal  
&  
Détecteur de câbles et canalisations

**Idéal pour le traçage et l'évitement des réseaux**



## MLA

(Marker Locator Adapter)

Adaptateur amovible (compatible vLoc3-Pro & vLoc3-5000) pour la localisation des marqueurs passifs : Code couleur par type de réseaux, intensité de signal, et bargraphe



## Large gamme d'accessoires



Pour les branchements



Pour les câbles raccordés



Pour fourreaux et canalisations non conductrices

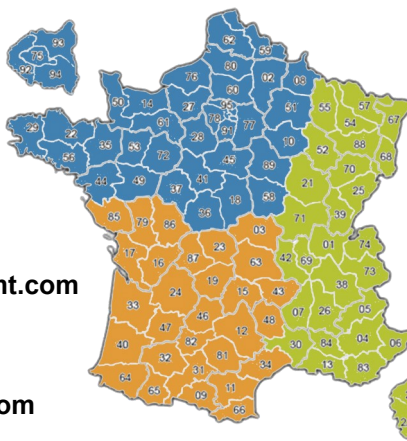


## Nous contacter

**Mathieu KRAUTH**  
Tél.: 07.86.37.01.10 / Email : mathieu.krauth@vxmt.com

**Stéphane DELAFONTAINE**  
Tél.: 06.43.40.50.08 / Email : stephane.delafontaine@vxmt.com

**Benoît JEAN-LARIPPE**  
Tél.: 06.37.97.55.31 / Email : benoit.jean-larippe@vxmt.com



**VIVAX  
METROTECH**

VIVAX-METROTECH  
1 allée du Moulin Berger  
69130 ECULLY, France

Tél. : 04.72.53.03.03  
Fax : 04.72.53.03.13  
salesfrance@vxmt.com  
www.vivax-metrotech.fr